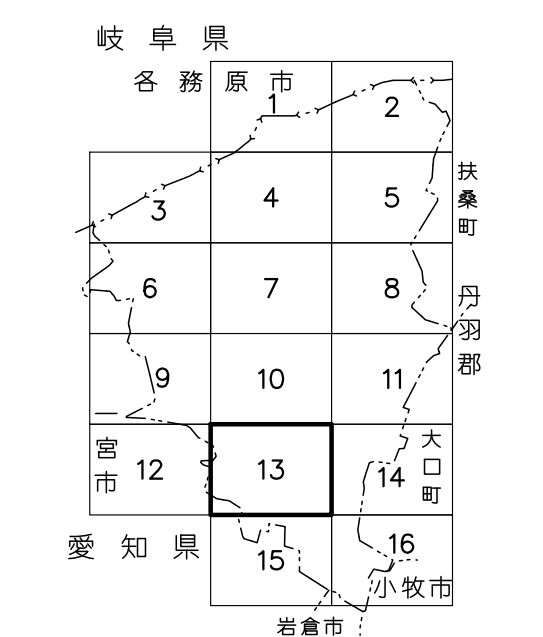
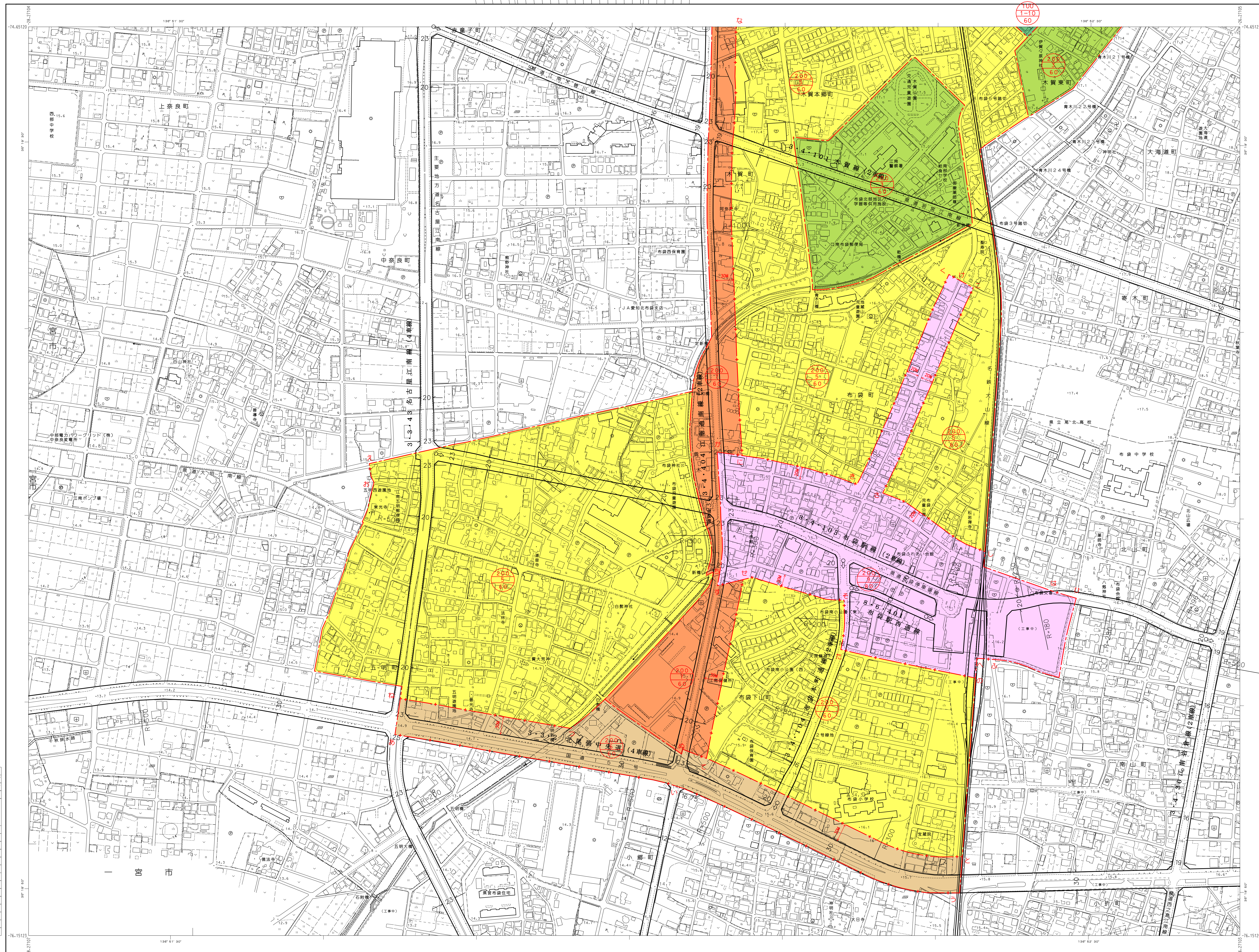


1:2,500  
江南市都市計画基本図 No. 13



- 記号**
- |   |     |   |           |
|---|-----|---|-----------|
| ○ | 市役所 | ▲ | 37.2 三角点  |
| △ | 警察署 | △ | 25.62 三角点 |
| ● | 消防署 | △ | 25.63 三角点 |
| ◎ | 学校  | △ | 35.6 三角点  |
| × | 神社  | △ | 25.73 三角点 |
| + | 法王院 | △ | 25.6 三角点  |
| ◇ | 公園  | △ | 25.6 三角点  |
| ◇ | 緑地  | △ | 25.6 三角点  |
| ◇ | 公園  | △ | 25.6 三角点  |
| ◇ | 公園  | △ | 25.6 三角点  |
| ◇ | 公園  | △ | 25.6 三角点  |
| ◇ | 公園  | △ | 25.6 三角点  |

色	用途地域
黄色	第一種住宅地域
黄色	第二種住宅地域
黄色	第三種住宅地域
黄色	第四種住宅地域
黄色	第五種住宅地域
黄色	第六種住宅地域
黄色	第七種住宅地域
黄色	第八種住宅地域
黄色	第九種住宅地域
黄色	第十種住宅地域
黄色	第十一種住宅地域
黄色	第十二種住宅地域
黄色	第十三種住宅地域
黄色	第十四種住宅地域
黄色	第十五種住宅地域

1. (1)平成5年5月第2次改正  
(2)平成5年7月第2次改正  
2. (1)平成11年7月第2次改正  
(2)平成13年9月第2次改正  
3. (1)平成17年4月第2次改正  
(2)平成17年10月第2次改正  
4. (1)平成23年1月第2次改正  
(2)平成23年9月第2次改正  
5. (1)平成28年1月第2次改正  
(2)平成28年8月第2次改正  
6. (1)令和3年1月第2次改正  
(2)令和3年7月第2次改正
- あ～い 道路端(道路含む)  
い～お 都市計画道路3・3・2北尾強中央道の道路端(道路含む)  
え～お 天王83番、84番(市街化区域)と  
天王91番、92番(調整区域)の界線  
か～き 道路端より20M  
く～け 道路端より30M  
こ～さ、さ～し、す～せ、せ～そ 道路端より20M  
そ～た 都市計画道路3・4・104布袋本町通の中心線  
た～の 区画道路10-1(土地区画整理)の中心線  
ち～つ 布袋下山町、小澤町と五明町の界線

- 1:2,500
- せ～て、な～に 都市計画道路3・4・404江南通南線の道路端より30M  
と～ぬ 都市計画道路3・3・2北尾強中央道の道路端より30M  
つ～ね 道路端より30M  
は～ひ 計画道路中心の直線区間を延伸した線と都市計画道路端との交点から  
都市計画道路中心と計画道路中心の交点と結んだ線  
ふ～へ 計画道路中心と道路中心の交点から市街化区域界に引いた垂線

この図面は、建設省土地院の図面及び図説を、所管の  
図面及び図説を使用して得たものである。  
【この図面は、建設省土地院の図面  
を受けて得たものである。  
【この図面は、建設省土地院の図面  
を受けて得たものである。  
【この図面は、建設省土地院の図面  
を受けて得たものである。  
【この図面は、建設省土地院の図面  
を受けて得たものである。  
【この図面は、建設省土地院の図面  
を受けて得たものである。