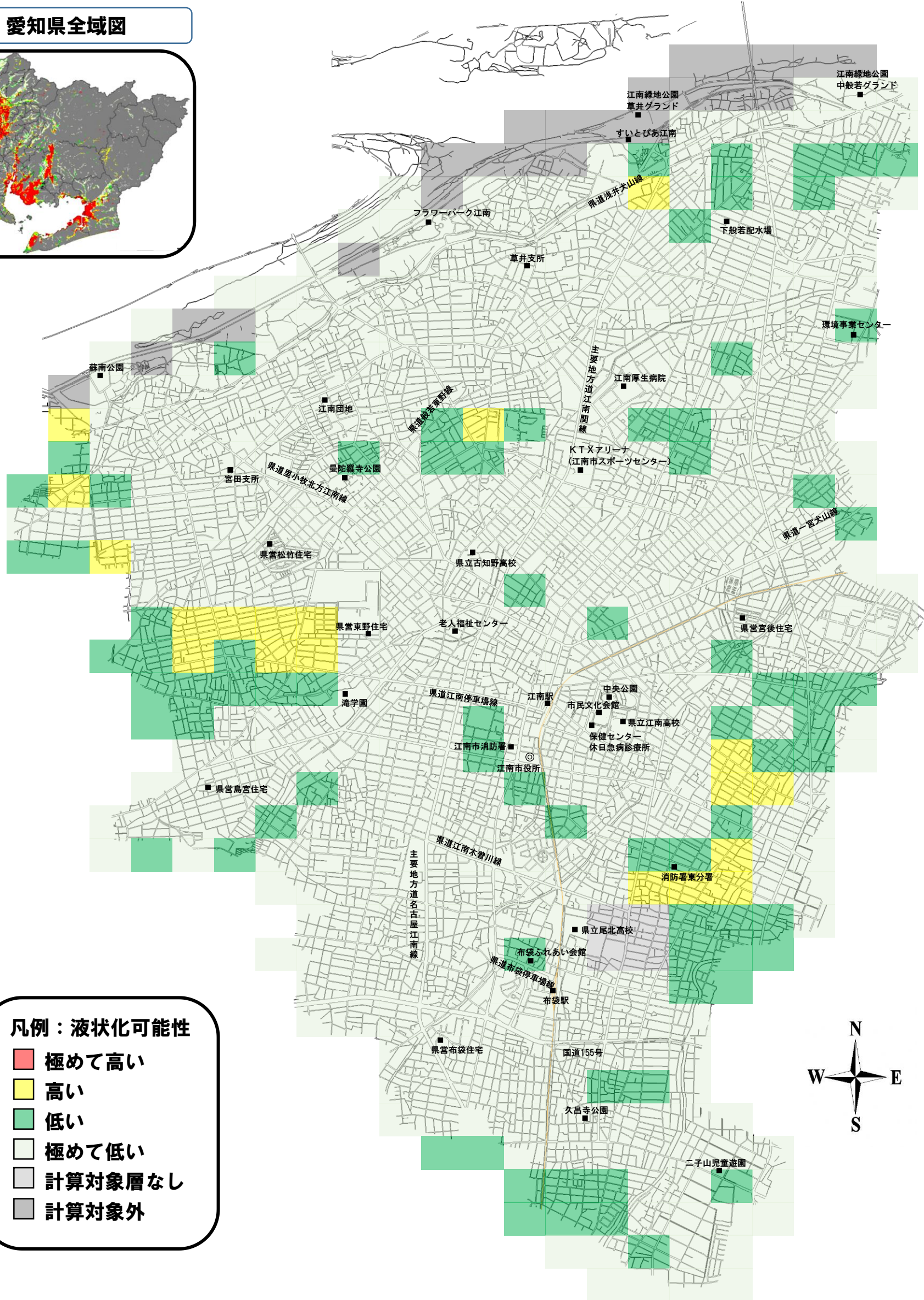
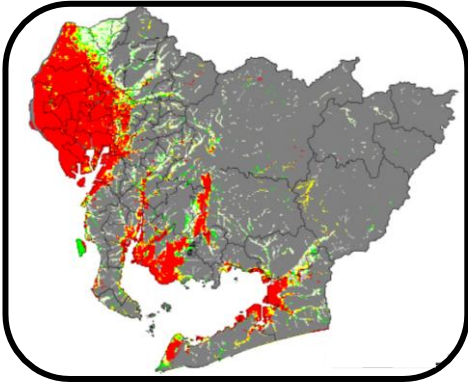


液状化危険度分布図

理論上最大想定モデル

江南市における「理論上最大モデル」の液状化危険度分布図です。想定される規模の地震によって地下水を含んだ砂地盤が液体状になる現象（液状化）の危険性をメッシュ（網の目）で色分けして示しています。

愛知県全域図



凡例：液状化可能性

- 極めて高い
- 高い
- 低い
- 極めて低い
- 計算対象層なし
- 計算対象外