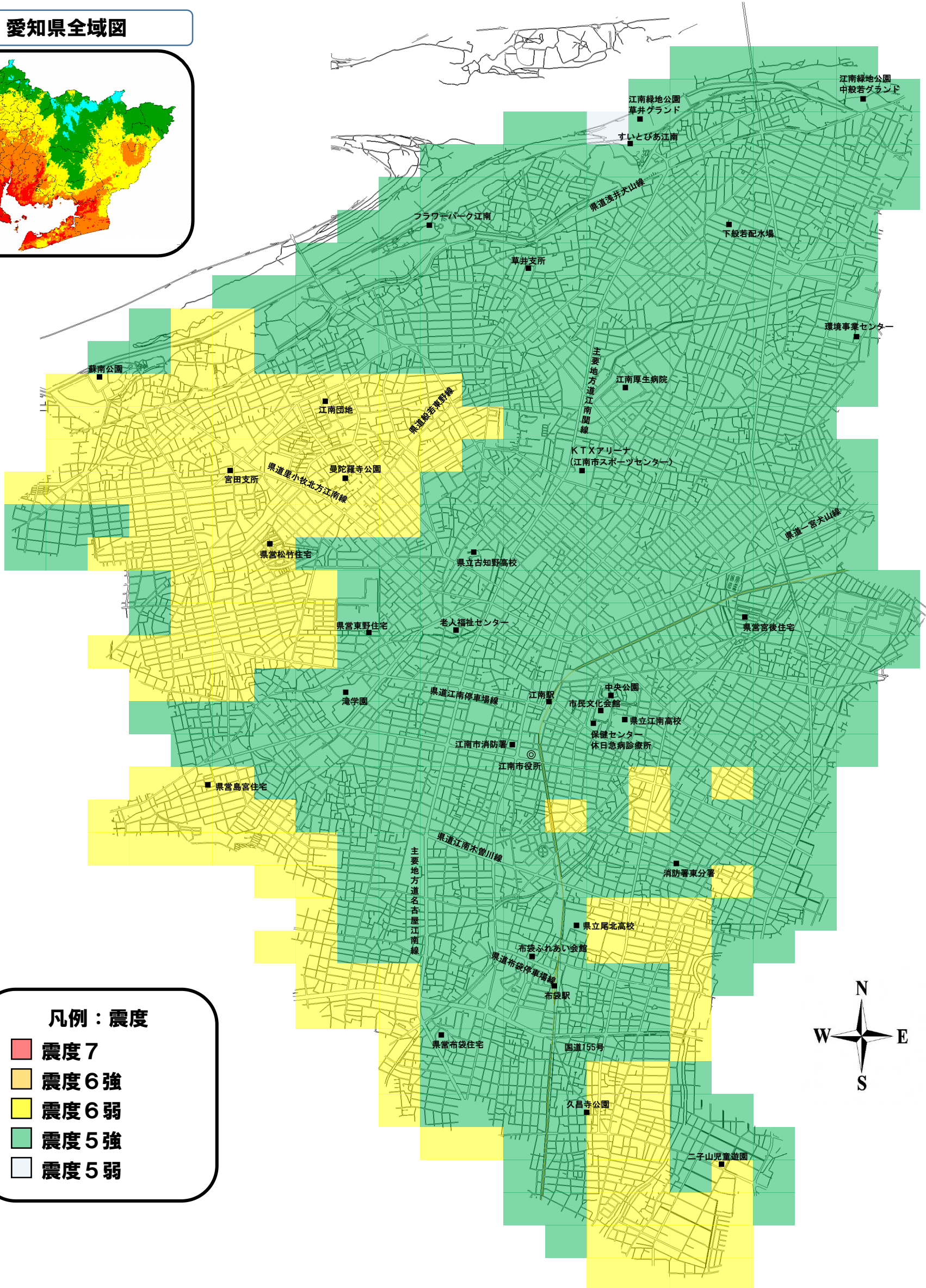
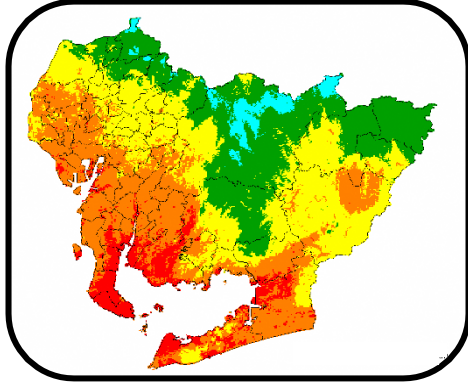


# 震度分布図

## 理論上最大想定モデル

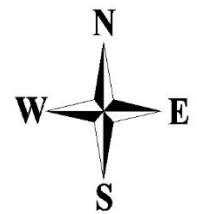
江南市における「理論上最大モデル」の震度分布図です。想定される規模の地震に対する揺れの大きさを推計し、最大の揺れの大きさ（震度）をメッシュ（網の目）で色分けして示しています。

愛知県全域図



凡例：震度

- 震度 7
- 震度 6 強
- 震度 6 弱
- 震度 5 強
- 震度 5 弱



(出典：愛知県防災会議地震部会「愛知県東海地震・東南海地震・南海地震被害予測調査結果」平成26年5月30日発表)